

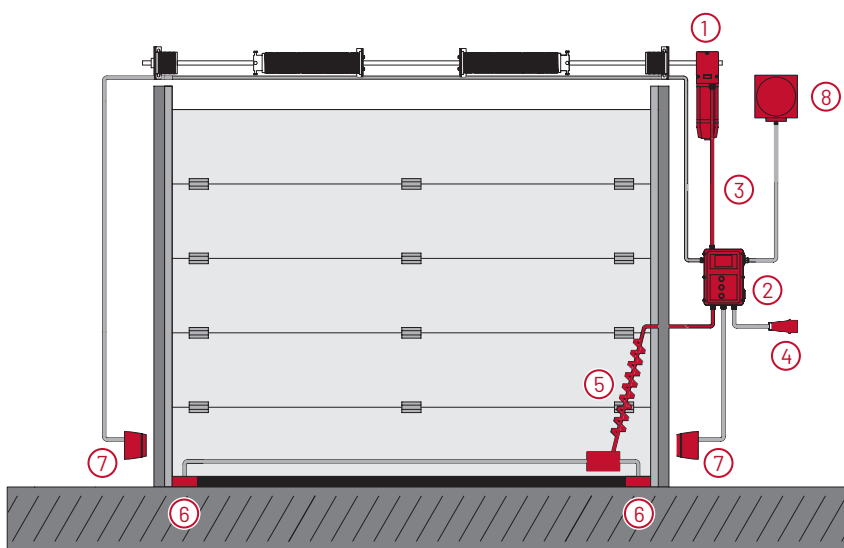
# Antriebslösungen für Industrietore

Für jede Anforderung  
die perfekte Lösung



# Information Torsystem

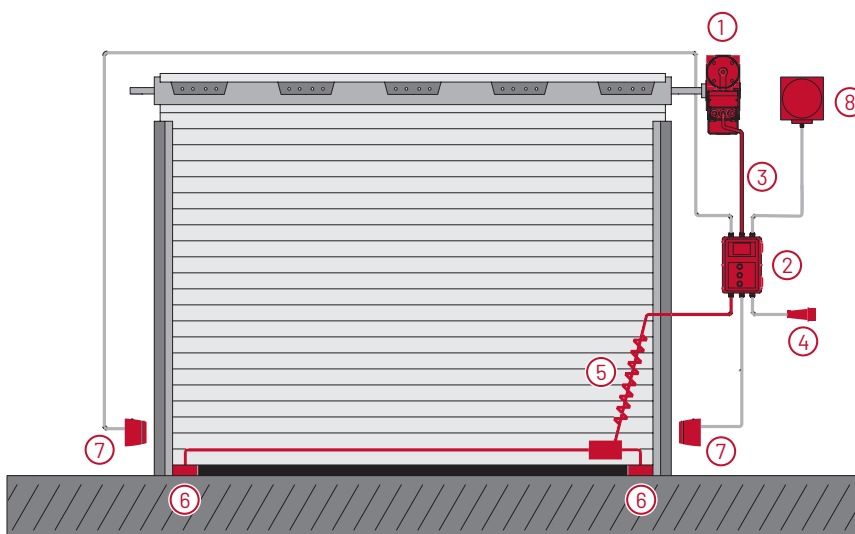
## Federausgeglichene Sektionaltore



### Antrieb mit externer Steuerung

- 1 Antrieb
- 2 Steuerung
- 3 Kabelbaum
- 4 CEE-Stecker oder Schukostecker
- 5 Spiralkabel mit Anschlussdose
- 6 Optosensor, z. B. Type F (OSE)
- 7 Lichtschranke, z. B. Special 630
- 8 Ampel oder Signalleuchte

## Rolltore



### Antrieb mit externer Steuerung

- 1 Antrieb
- 2 Steuerung
- 3 Kabelbaum
- 4 CEE-Stecker oder Schukostecker
- 5 Spiralkabel mit Anschlussdose
- 6 Optosensor, z. B. Type F (OSE)
- 7 Lichtschranke, z. B. Special 630
- 8 Ampel oder Signalleuchte

# Information Produktschlüssel

## Wie man den Produktnamen liest

### Produktname

STA	Antrieb 3-PH	MDF	Antrieb 3-PH
STAC	Antrieb 3-PH (integr. Steuerung)	KD	Antrieb 3-PH
STAW	Antrieb 1-PH	MTZ-S	Antrieb 3-PH
STAWC	Antrieb 1-PH (integr. Steuerung)	MTZ-FU	Antrieb 1/3-PH
SDO	Antrieb 1/3-PH		

### Drehmoment-Index

Der Drehmoment-Index multipliziert mit dem Faktor 10 ergibt das Abtriebsdrehmoment (Nm), Beispiel: 10 x 10 = 100 Nm

### Art der Notbedienung

KU	Nothandkurbel
KE	Nothandkette
E	Schnellentriegelung
E/KE	Nothandkette mit Wartungsentriegelung
E-FR	Entriegelung mit Federrückstellung

### Motorspannung

**STA 1-10-24 KE 400V/3PH HD**

### Getriebegröße-Index

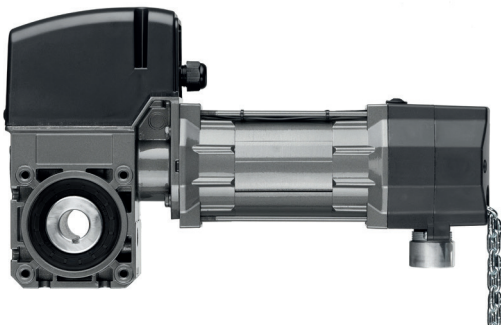
### Nenn Drehzahl (bei 50 Hz)

Die Geschwindigkeit (min<sup>-1</sup>), mit der sich die Getriebehohlwelle dreht

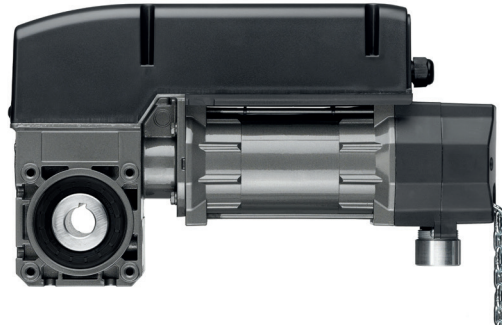
### Zusatzinformationen

HD	höhere Einschaltdauer
25,4	Standardhohlwelle
VZ	Vielzahnhohlwelle
IP65	Schutzart
AWG	Absolutwertgeber
MEC	Mechanische Endschalter

# Federausgeglichene Sektionaltore



**STA mit externer Steuerung**



**STAC mit integrierter Steuerung**

## STA/STAC

Sind Sie auf der Suche nach der perfekten Antriebslösung für federausgeglichene Sektionaltore? Dann sind unsere STA-Antriebe mit integrierter oder externer Steuerung die richtige Wahl für Sie! STA-Antriebe verfügen über ein für diesen Einsatz entwickeltes Getriebe mit einem Spezialmotor, der für viel Kraft auf engstem Raum sorgt.

### **STA – die komfortable Komplettlösung**

Mit seiner externen Steuerung ist der STA eine komfortable Komplettlösung. Die Steuerung sorgt für eine mühelose Programmierung von der Bedienerenebene aus, welche mit einem Klartextdisplay möglich ist, und bietet zahlreiche Zusatzfunktionen für den Rundumeinsatz.

### **STAC – die preiswerte Alternative**

Der STAC bietet mit seiner integrierten Steuereinheit und einem steckbaren Dreifachtafter zur Steuerung des Tores eine preiswerte, kompakte Alternative. Für den komfortablen täglichen Gebrauch ist er ideal geeignet.

### **Antriebsmerkmale und Vorteile**

- Gehäuse aus Aluminiumdruckguss
- Standard-Hohlwelle 25,4 mm; spezielle 31,75-mm-, 35-mm- und Hex-32-mm-Lösungen sind ebenfalls erhältlich
- Gerollte Schneckenwelle
- Höhere Einschaltdauer verfügbar
- Statisches Haltemoment von 600Nm des STA-Getriebes – bei Bruch/Defekt eines tragenden Elementes kann nichts herunterfallen
- Verschiedene Notbedienungen verfügbar – zuverlässiger Betrieb bei Stromausfall
- Endlagenabschaltung mit elektronischem Endpositionssystem oder mechanischen Endschaltern
- Auch Zubehör von anderen Anbietern kann problemlos angeschlossen werden
- Vier verschiedene Montagearten für STA: Direktanbau, Achskettentrieb, flansch- oder schienengeführte Montage
- Alle Spannungen/Frequenzen bis 480 V/3~ auf Anfrage erhältlich
- IP65

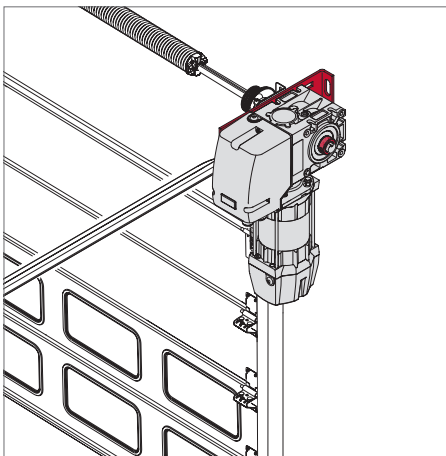


Unser flexibler  
**Dauerbrenner**  
für Sektionaltore

## Montagearten von STA-Antrieben

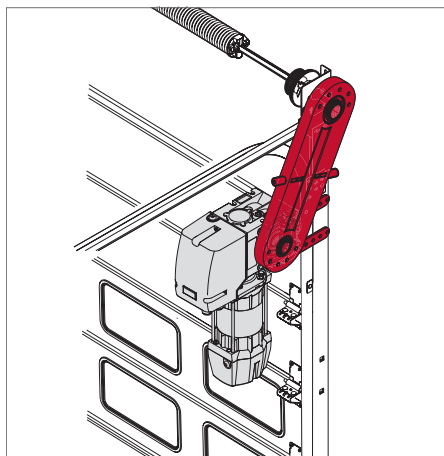
### Direkte Montage

Der Antrieb wird direkt an der Federwelle des Sektionaltores befestigt. Zur Befestigung des Antriebs an der Wand oder am Torrahmen wird eine Drehmomentstütze verwendet.



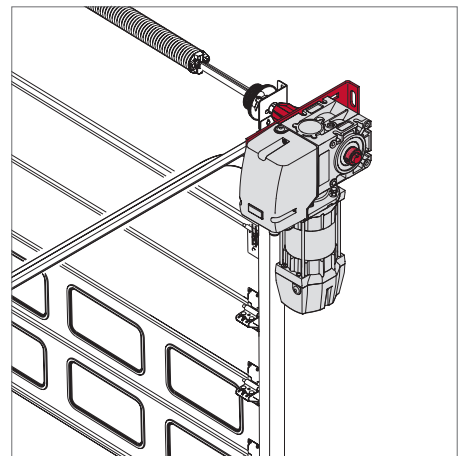
### Achskettentriebmontage

Der Antrieb wird über einen Achskettentrieb an der Federwelle des Sektionaltores befestigt. Mit nur 62 mm Federwellenflanschbreite ist diese Variante geeignet, falls nicht genügend Platz für eine Aufsteckmontage vorhanden ist.



### Montage mit Flansch

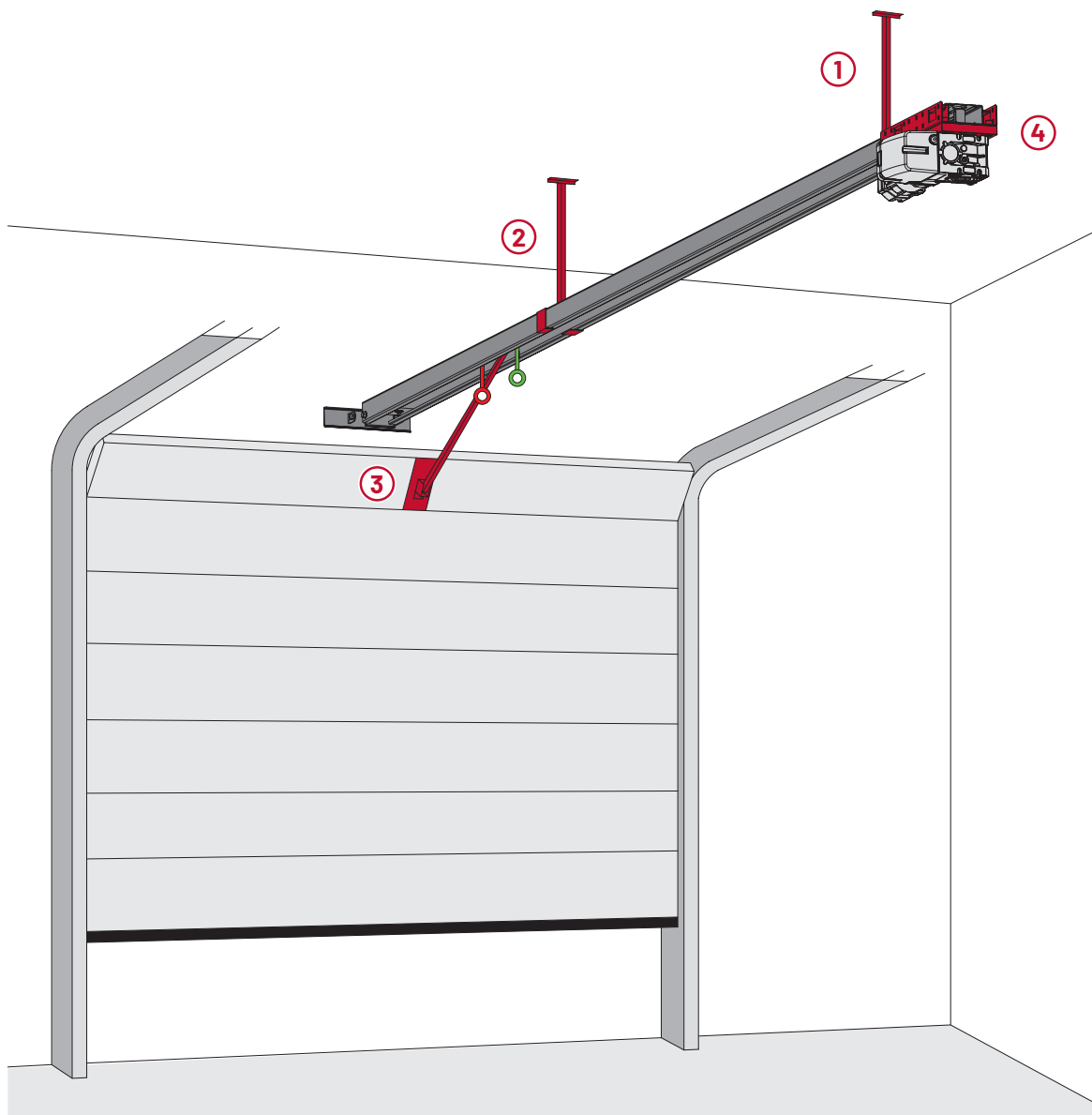
Der Antrieb wird mit einem Steckwellenadapter an der Federwelle befestigt. Insbesondere für die Federwelle 40 mm ist dies eine ideale Lösung. Zur Befestigung des Antriebs an der Wand oder am Türrahmen wird eine Drehmomentstütze verwendet.



# Montagearten von STA

## Schienengeführte Montage nur bei STAI

Bei der schienengeführten Montage von Antrieben wird der Antrieb über die mitgelieferte STAI-Befestigungskonsole an einer Antriebsschiene (4) befestigt. Die Antriebsschiene wird über ein STAI-Abhängungsset für die Antriebsschiene (2) und für den Antrieb (1) unter der Gebäudedecke befestigt. Auf dem Torblatt wird eine STAI-Einbaukonsole (3) (Teil des Abhängungssets) befestigt.



# Technische Daten

Eine Auswahl aus unserem Produktportfolio

	<b>Abtriebs- drehmoment</b> Nm bei 50 Hz	<b>Nenn- drehzahl</b> min <sup>-1</sup> bei 50 Hz	<b>Betriebs- spannung</b> V	<b>Motor- leistung</b> kW	<b>Hohl- welle</b> mm	<b>Not- bedienung</b>	<b>Tor- gewicht</b> max. kg	<b>Torgröße</b> m <sup>2</sup>
STA 1-5-24	50	24	400/3~	0,25	25,4	E KE KU	234	18
STA/STAC 1-10-24	100	24	400/3~	0,37	25,4	E KE KU	390	30
<u>STA/STAC 1-11-19</u>	110	19	400/3~	0,37	25,4	E KE KU	390	30
STA/STAC 1-13-15	130	15	400/3~	0,55	25,4	E KE KU	585	45
STA/STAC 1-10-30	100	30	400/3~	0,55	25,4	E KE KU	585	45
STA/STAC 1-11-24	110	24	400/3~	0,55	25,4	E KE KU	585	45
STA/STAC 1-12-19	120	19	400/3~	0,55	25,4	E KE KU	585	45
STA/STAC 1-14-19	140	19	400/3~	0,65	25,4	E KE KU	650	50
STA/STAC 1-10-30 HD	100	30	400/3~	0,55	25,4	E KE KU	650	50
STA/STAC 1-11-24 HD	110	24	400/3~	0,55	25,4	E KE KU	650	50
STA/STAC 1-12-19 HD	120	19	400/3~	0,55	25,4	E KE KU	650	50
STA/STAC 1-13-15 HD	130	15	400/3~	0,55	25,4	E KE KU	650	50
STA 1-10-30 FU/I	100	30	230/1~	0,55	25,4	E KE KU	585	45
STA 1-11-24 FU/I	110	24	230/1~	0,55	25,4	E KE KU	585	45
STA 1-12-19 FU/I	120	19	230/1~	0,55	25,4	E KE KU	585	45
STAI 1-10-30 FU/I	100	30	230/1~	0,55	25,4	-	390	30
STAW/STAWC 1-6-24	60	24	230/1~	0,37	25,4	E KE KU	260	20
STAW/STAWC 1-7-19	70	19	230/1~	0,37	25,4	E KE KU	260	20

# Externe und integrierte Steuerungen

## CS 320 – externe Steuerung



### Die komfortable Steuerung für komplexe Anforderungen

Benötigen Sie eine Steuerung für Roll-, Sektional- oder PVC-Hochgeschwindigkeitstore? CS-320-Steuerungen sind optimal auf die Anforderungen dieser Nutzungsarten abgestimmt und werden Sie überzeugen! Die voll ausgestatteten Mikroprozessorsteuerungen können sowohl mit einem Absolutwertgeber als auch mit mechanischem Endschalter verwendet werden.

Mit zahlreichen Anschluss- und Erweiterungsmöglichkeiten sind auch komplexe Steuerungsaufgaben für die CS 320 ein Kinderspiel. Sie ist für Neuinstallationen, aber auch für die sichere Aufrüstung bestehender Toranlagen geeignet.

### Merkmale und Vorteile

- basiert auf dem bewährten Konzept der CS 310
- zertifiziert nach DIN EN 12453:2017
- integrierter Sicherheitseingang, gemäß den erhöhten Anforderungen an sicherheitsbezogene Teile (PLc, Kat. 2)
- Neue Sicherheitskomponenten auf 8,2 kΩ-Basis zur Querschussüberwachung verfügbar (PLc, Kat. 2): Schlaffseilschalter, Überwachungsschalter von Absturzsicherungen und Schlupftürschalter
- interne Absicherung am Netzeingang (3-phasig) zur optimalen Anpassung an das Antriebssystem

- Betriebsarten: Totmann, Selbsthaltung durch optionales Zubehör
- Programmierung mittels Drei-Tasten-Navigation auf einem LC-Display mit Klartextausgabe in den Sprachen Deutsch, Englisch, Französisch, Spanisch, Niederländisch, Dänisch, Polnisch, Tschechisch, Italienisch, Finnisch, Schwedisch, Türkisch, Norwegisch und Ungarisch
- Komfortable Programmierung des elektronischen Endpositionssystems am Steuergerät selbst
- Vielzahl von Klemmen zum Anschluss von Befehlsgeräten und Sicherheitsvorrichtungen
- Vier programmierbare Relaisausgänge und zwei programmierbare Eingänge
- Integrierte MS-Bus-Schnittstelle zum Anschluss von Erweiterungsmodulen
- Integrierte Sicherung für zweite Abschalteneinrichtung als Standard
- Leistungsstarke Energieversorgung für externe Geräte (24 V DC/500 mA)
- Integriertes Fehlerprotokoll
- Klemme für Stromversorgung 230 V für externe Elemente, abgesichert mit einer 1A-Feinsicherung bei 400 V/3~
- Ein Frequenzumrichter und die Erweiterungsmodule werden von der Steuerung automatisch erkannt
- Durch die Flexibilität in der Steuerungstechnik können auch umfangreiche Steuersequenzen realisiert werden, z. B. für Rollgitter mit Einzugsicherung und Gegenverkehrsregelung (rot/grün für Ein-/Ausfahrt)



Programmierdisplay



# CS 265 – integrierte Steuerung

## Die kompakte Steuerung für Sektionaltore

Die CS 265 ist eine kompakte Basissteuerung, die gleichzeitig mit vielen Anschluss- und Einstellmöglichkeiten ausgestattet ist. Sicherheitsfeatures wie eine Lichtschranke oder Schließkantensicherung lassen sich einfach über die vorbereiteten Klemmen anschließen.

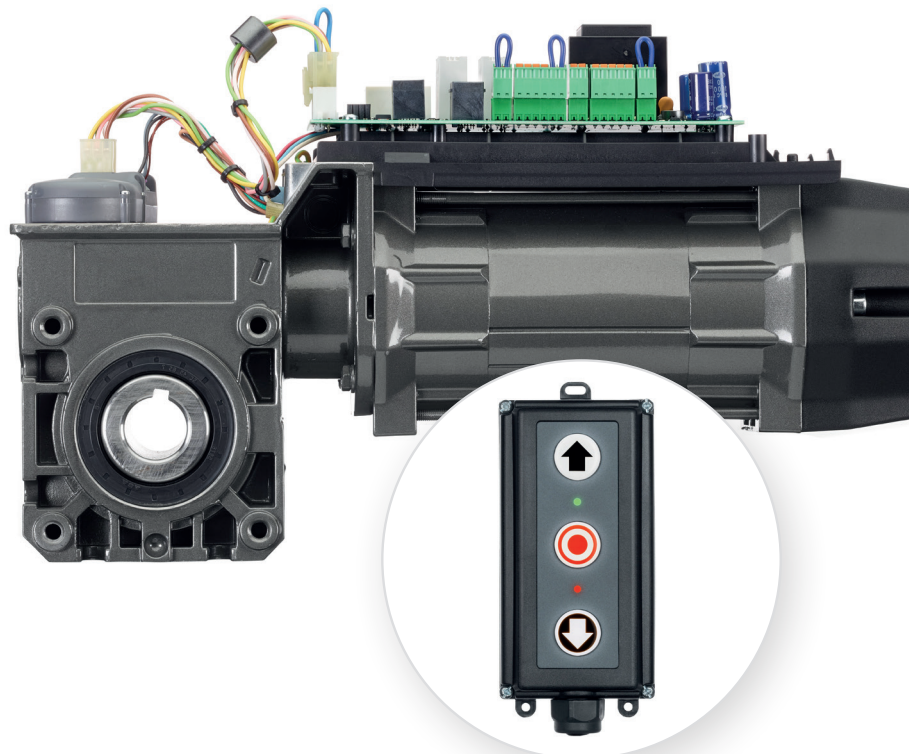
Die CS 265 ist direkt in den Antriebsmotor integriert, kann optional aber auch in ein externes Gehäuse eingebaut werden. Die CS 265 arbeitet auf Basis eines Absolutwertgebers oder mit mechanischen Endschaltern.

## Simple Programmierung

Die Programmierung der Endlagen und Grundfunktionen erfolgt über den intelligenten CS-I-15 Taster von der Bedienerenebene aus. Weitere Funktionseinstellungen können mit dem LC-Display mit Klartextanzeige über die MS-Bus-Schnittstelle (optional) konfiguriert werden.

## Merkmale und Vorteile

- Betriebsarten: Totmann, Impulsbetrieb „auf“, Impulsbetrieb „zu“ und Automatikbetrieb mit optionalem Zubehör
- Bewährte integrierte Steuereinheit für Standardanwendungen mit digitalem oder mechanischem Endschalter
- Klemmen zum Anschluss von Befehlsgeräten und Sicherheitsvorrichtungen



CS-I-15 Taster

## Für jede Anforderung die passende Steuerung

Welche Steuerung Sie auch brauchen, ob für ein Roll-, Sektional- oder Schnellauftor: In unserem Produktportfolio ist für jeden Anwendungsbereich etwas dabei! Unser Sortiment reicht von Relaissteuerungen über Tiefgaragensteuerungen mit Ampelfunktion bis hin zu komplexen Torsteuerungen mit integriertem Frequenzumrichter oder Steuerungen für Verladebrücken.

Benötigen Sie weitere Informationen? In unseren Fachkatalogen finden Sie

weitere Spezialsteuerungen für den Einsatz an Schiebetoren, Feuerschutztüren oder in explosionsgeschützten Räumen. Gehen Sie einfach auf Ihren persönlichen Ansprechpartner zu!

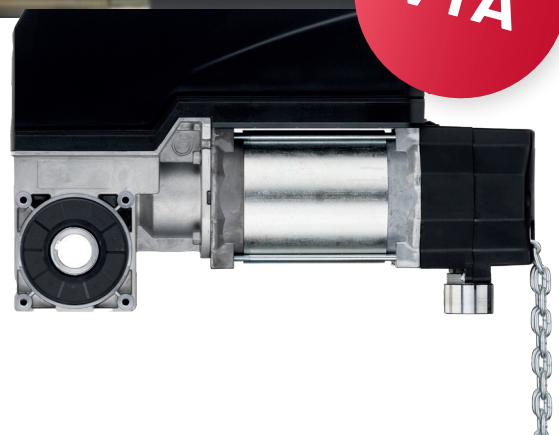
**CS**

Steuerungen für Industrietore

**RS**

Steuerungen für Verladebrücken

VTA



## VTA 14-61

### Unser Industrietorantrieb mit Gleichstromtechnologie

Entdecken Sie unseren VTA – das erste Modell einer neuen Generation von hochwertigen Industrietorantrieben mit Gleichstrom. Der Sektionaltorantrieb mit Gleichstrommotor gewährleistet ein hohes Maß an Sicherheit durch Kraftabschaltung und hochwertige Komponenten, die das Produkt langlebig machen. Dank seiner DC-Technologie können Sie ihn weltweit problemlos in Betrieb nehmen.

Der VTA kann einfach und kostengünstig mit einem Batterie-Back-up ausgestattet werden. Im Notfall kann der Antrieb über eine Kette, eine Kurbel oder eine Entriegelungsvorrichtung betätigt werden. Damit ist die Betriebssicherheit jederzeit gewährleistet. Darüber hinaus ist das Antriebssystem kompakt, optisch ansprechend und einfach zu installieren. Der Antrieb verfügt über einen integrierten Controller, der die meisten Anwendungen bedienen kann.

### Merkmale und Vorteile

- Keine aktive Schließkantsicherung bei Toren bis zu 14 m<sup>2</sup> erforderlich
- Kraftbegrenzung in Richtung „auf“ und „zu“
- Soft Start und Soft Stop schützen das Tor und reduzieren die Reparaturkosten, ohne den Einsatz von Frequenzumrichtern
- Intelligenter Lauf ermöglicht Bewegung mit hoher Schließgeschwindigkeit über die Standardmesshöhe hinaus
- Einfache Parametrierung von variablen Geschwindigkeiten
- Integrierte digitale Endschalter
- Temperaturbereich von -20 °C bis +40 °C
- Statisches Haltemoment von 400 Nm des STA04-Getriebes – bei Bruch/Defekt eines tragenden Torelementes kann nichts herunterfallen.
- IP54

### VTA für alle Fälle

Zusätzlich zum VTA 14-61 liefern wir weitere, noch stärkere Modelle auf Basis unserer STA01-Getriebe und erweitern so den Anwendungsbereich für Sektionaltorantriebe mit Gleichstrommotor. Ob für größere und schwerere Tore, mit doppelter Laufgeschwindigkeit oder schienengeführter Montage: Wir haben immer die passende DC-Lösung für Sie.

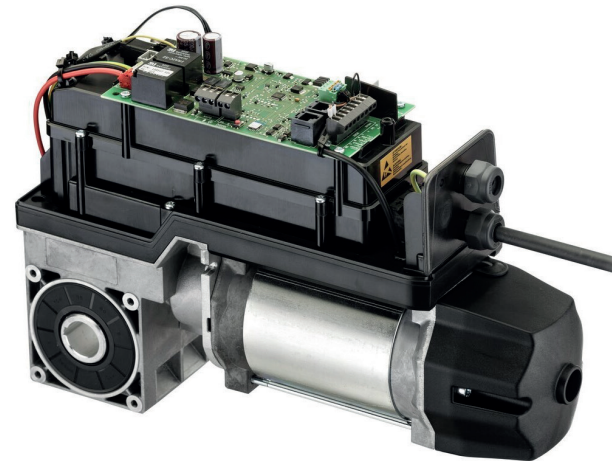
maxeo

works with



maxeo pro

# Sektionaltorantriebe mit Gleichstrom



## Produktname

VTA Antrieb 1-PH

## Gleichstrom-Motortyp

## Anzahl Schaltnetzteil

**VTA 14 - 61 KE 230V/1PH / 24 V DC**

## Art der Notbedienung

KU	Nothandkurbel
KE	Nothandkette
E	Schnellentriegelung
E/KE	Nothandkette mit Wartungsentriegelung
E/KU	Nothandkurbel mit Wartungsentriegelung

## Getriebegröße-Index

## Betriebsspannung

## Steuerspannung/ Motorspannung

## Übersetzung

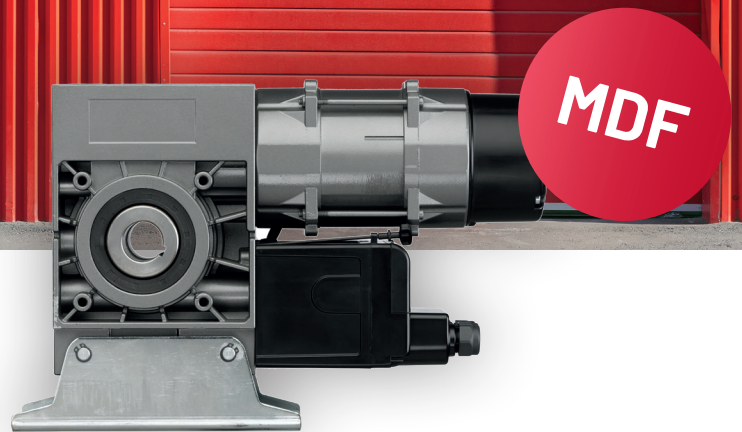
Übersetzung Getriebe zu  
Motordrehzahl i60 = 24 U/min

	Abtriebs- drehmoment	Nenn- drehzahl	Betriebs- spannung	Spannung Steuerung	Motor- leistung	Hohl- welle	Not- bedienung	Tor- gewicht	Torgröße
	Nm bei 50 Hz	min-1 bei 50 Hz	V	V DC	kW	mm		max. kg	m <sup>2</sup>
VTA 14-61	25	24	100-240	24	0,16	25,4	E KE KU	234	18
VTA 11-32	20	45	100-240	24	0,22	25,4	E KE KU E-KE E-KU	234	18
VTA 11-62	35	24	100-240	24	0,25	25,4*	E KE KU E-KE E-KU	325	25
VTA 11-72	45	19	100-240	24	0,28	25,4*	E KE KU E-KE E-KU	364	28
VTAI 11-32	20	45	100-240	24	0,25	25,4	E KE KU E-KE E-KU	234	18

\*andere Hohlwelle auf Anfrage



# Antriebe für Rolltore und Rollgitter



## MDF

### Die sicherste Lösung für Rolltore

Sie haben ein Rolltor oder Rollgitter und benötigen eine sichere Lösung mit Fangvorrichtung? Dann sollten Sie unsere MDF-Aufsteckantriebe kennenlernen! Bei diesen Antrieben ist eine wartungsfreie und TÜV-geprüfte Fangvorrichtung bereits integriert, welche damit die beste und sicherste Lösung für Rolltore bietet: Kein Rolltorpanzer kann herunterfallen, wenn durch Getriebeverschleiß die Verbindung zwischen Schneckenrad und Schneckenwelle im Getriebekasten unterbrochen wird. Sie müssen also keine weiteren mechanischen Sicherheitsvorkehrungen treffen!

### Kompakte Bauweise

Neben dem Sicherheitsaspekt zeich-

nen sich unsere MDF-Antriebe durch ihre kompakte Bauweise aus, die unterschiedliche Einbauvarianten und eine angenehme Montage ermöglicht. Mit einer kompletten Baureihe von 100 bis 2.000 Nm, bei Synchronmontage sogar bis 4.000 N, bieten wir für jede Situation vor Ort die richtige Lösung!

### Merkmale und Vorteile

- Integrierte und TÜV-geprüfte Fangvorrichtung mit integrierter Dämpfung
- Fangvorrichtung lage- und drehzahlunabhängig sowie wartungs- und verschleißfrei
- Gerollte Schneckenwelle – hochwertige Werkstoffe im Getriebe, sehr gute Selbsthemmungswerte
- MDF-Antriebe sind mit einem Thermoelement in der Motorwicklung

ausgestattet; dies verhindert eine Überlastung durch Überhitzung

- Höhere Einschaltdauer verfügbar
- Verschiedene Notbedienungen verfügbar – zuverlässiger Betrieb bei Stromausfall
- Endlagenabschaltung mit elektronischem Endpositionssystem (AWG) oder mechanischen Endschaltern (MEC)
- 20 oder 30 Zyklen (HD) je Stunde
- Alle Kabelverbindungen zwischen dem MDF-Getriebemotor und der Steuereinheit sind steckbar
- Betrieb mit Frequenzumrichter möglich
- Temperaturbereich von -20 °C bis +60 °C
- IP54



# High-Speed-Rolllorantriebe

## MTZ-S/MTZ-FU

### Wenn's mal schnell gehen muss

Sie möchten Schnellauftore automatisieren, damit Ihre Betriebsabläufe nicht gestört werden? Die MTZ-Antriebsserie bietet die optimale Lösung für diesen Einsatz und ist für Schnellauf-Rolll Tore sowie leichte und schwere Folientore geeignet. Eine wartungsfreie Fangvorrichtung ist in MTZ-Antrieben bereits integriert und bietet somit die sicherste Variante für Ihr Tor. Für den Betrieb mit einem

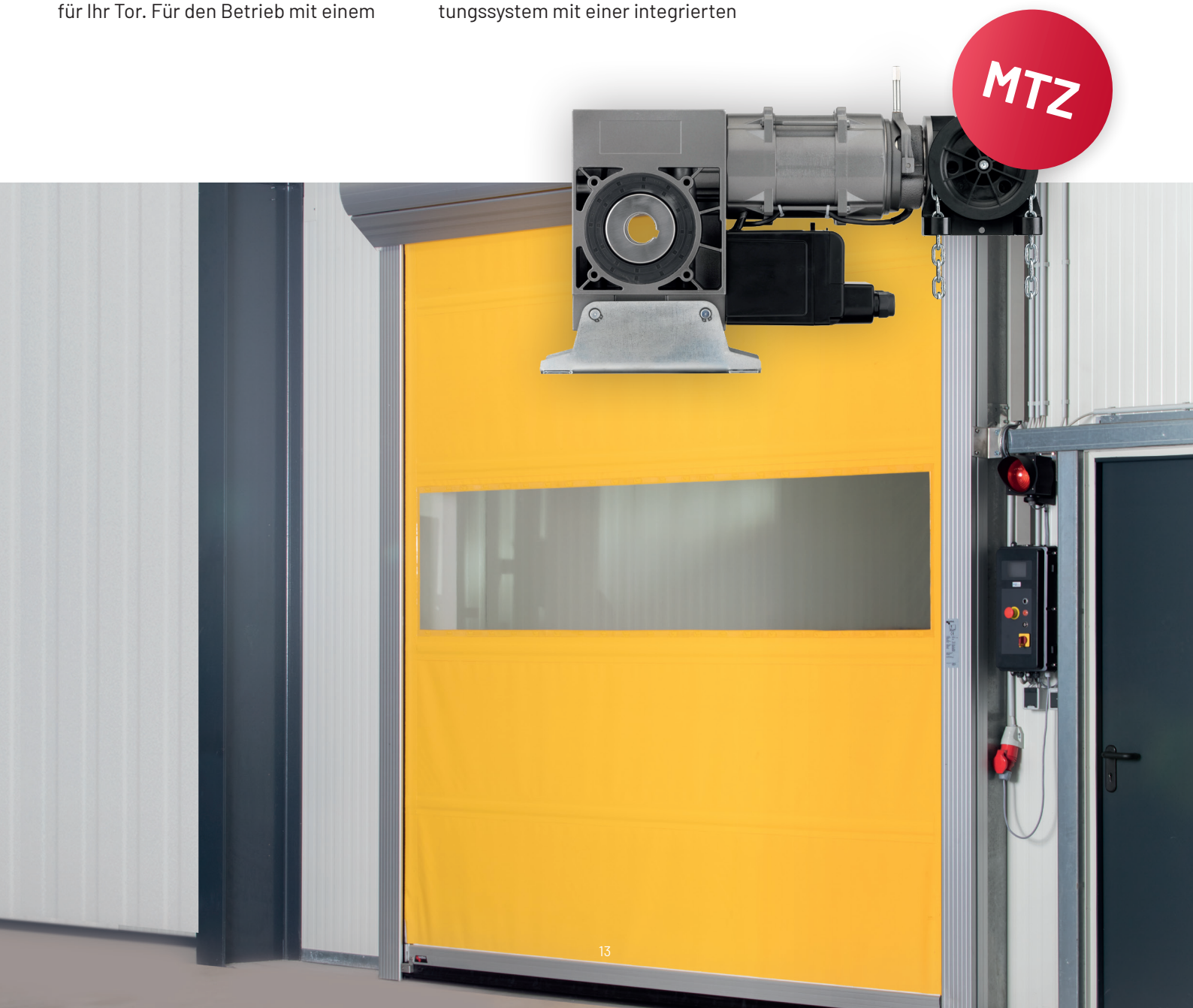
Frequenzumrichter steht der MTZ-FU zur Verfügung.

### Merkmale und Vorteile

- Verschiedene Getriebe-/Motor-Kombinationen bieten einen Leistungsbereich von 40 Nm bis 440 Nm und eine Drehzahl von 45 U/min bis 180 U/min bei 50 Hz
- Alle Getriebe-/Motor-Kombinationen beinhalten ein Fangvorrichtungssystem mit einer integrierten

### Dämpfung

- Die Fangvorrichtung ist lage- und drehzahlunabhängig sowie wartungs- und verschleißfrei
- Hohe Haltekraft durch zusätzliche elektromagnetische Bremse
- Die Ausführung mit Frequenzumrichter ist im externen CS-Gehäuse (Kombi-, Maxi- oder Stahlgehäuse) möglich

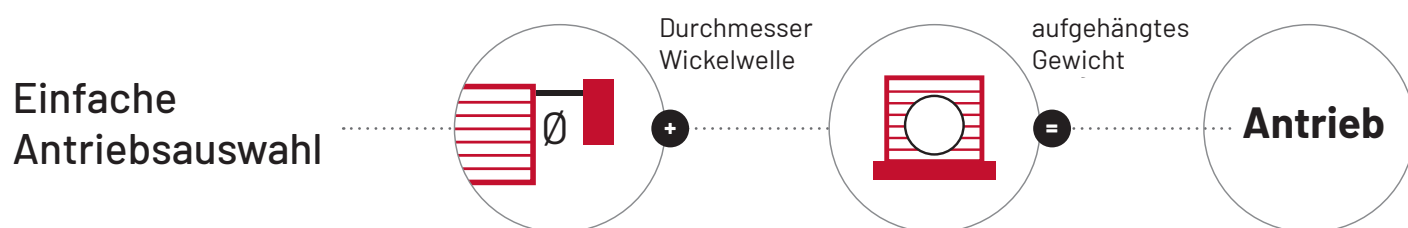


# Technische Daten MDF

Eine Auswahl aus unserem Produktportfolio

	MDF 05-14 12	MDF 20-22-12	MDF 30-27-12 HD	MDF 30-42-12	MDF 30-50-12	MDF 50-75-10	MDF 60-100-9	MDF 60-140-9 HD	MDF 70-165-8 HD	MDF 70-200-8 HD
<b>Abtriebsdrehmoment</b> Nm bei 50 Hz	140	220	270	420	500	750	1.000	1.400	1.650	2.000
<b>Nenn Drehzahl</b> min-1 bei 50 Hz	12	12	12	12	12	10	9	9	8	8
<b>Betriebsspannung</b> V	400/3~	400/3~	400/3~	400/3~	400/3~	400/3~	400/3~	400/3~	400/3~	400/3~
<b>Motorleistung</b> kW	0,45	0,75	0,75	1,1	1,1	1,4	1,5	2	2,2	2,5
<b>Hohlwelle</b> mm	30	30	40	40	50	50	50	50	55	55
<b>Notbedienung</b>	KE KU	KE KU	KE KU	KE KU	KE KU	KE KU	KE KU	KE KU	KE KU	KE KU
<b>Rolltor max. Last in kg</b>										
<b>Durchmesser Wickelwelle</b>										
<b>Ø 133 mm</b>	145	227	279	434	516	774	1032	1445	1703	2065
<b>Ø 159 mm</b>	124	195	239	372	443	665	886	1241	1463	1773
<b>Ø 193,7 mm</b>	104	164	201	313	373	559	746	1044	1231	1492
<b>Ø 219,1 mm</b>	94	147	180	291	334	501	668	935	1102	1336
<b>Ø 273 mm</b>	77	120	148	230	274	410	547	766	903	1095
<b>Ø 323,9 mm</b>	65	103	126	196	234	351	467	654	771	935

Alle Gewichtsangaben berücksichtigen eine Sicherheitsreserve von 20 % und eine Lamellenstärke von 25 mm.



# Technische Daten MTZ

Eine Auswahl aus unserem Produktportfolio

	MTZ-S 05-4-135	MTZ-S 20-7-90	MTZ-S 30-14-90	MTZ-S 30-20-90	MTZ-FU 05-7-90	MTZ-FU 05-4-135	MTZ-FU 20-9-135	MTZ-FU 30-25-90 HD	MTZ-FU 30-15-150 HD	MTZ-FU 50-29-105 HD
<b>Abtriebsdrehmoment</b> Nm bei 50 Hz	40	70	140	200	70	40	90	250	150	290
<b>Nenn Drehzahl</b> min-1 bei 50 Hz	135	90	90	90	90	135	135	90	150	105
<b>Betriebsspannung</b> V	400/3~	400/3~	400/3~	400/3~	230 V/1~	230 V/1~	400/3~	400/3~	400/3~	400/3~
<b>Motorleistung</b> kW	0,55	0,75	1,5	2,2	0,75	0,75	1,5	3,0	4,0	4,4
<b>Hohlwelle</b> mm	25   25,4   30		25   25,4   30   40		25   25,4   30			25   25,4   30   40		50
<b>Notbedienung</b>	KE   KU	KE   KU	KE   KU	KE   KU	KE   KU	KE   KU	KE   KU	KE   KU	KE   KU	KE   KU

## Folientor max. Last in kg bei 50 Hz (87 Hz)

Durchmesser Wickelwelle										
<b>Ø 88,9 mm</b>	69	120	240	343	120 (84)	69 (48)	155 (109)	429 (300)	258 (180)	567 (397)
<b>Ø 101,6 mm</b>	60	106	211	302	106 (74)	60 (42)	136 (95)	378 (264)	227 (159)	498 (349)
<b>Ø 114,3 mm</b>	54	95	190	272	95 (67)	54 (38)	122 (85)	340 (238)	204 (143)	449 (314)
<b>Ø 133,0 mm</b>	47	82	164	235	82 (57)	47 (33)	106 (74)	293 (205)	176 (123)	387 (270)
<b>Ø 159 mm</b>	40	69	138	198	69 (48)	40 (28)	89 (62)	247 (172)	148 (103)	326 (228)
<b>Ø 193,7 mm</b>	33	57	114	163	57 (40)	33 (23)	73 (51)	204 (142)	122 (85)	270 (189)

## Rolltor max. Last in kg bei 50 Hz (87 Hz)

Durchmesser Wickelwelle										
<b>Ø 101,6 mm</b>	51	90	180	258	90 (63)	51 (35)	116 (81)	322 (225)	193 (135)	425 (297)
<b>Ø 114,3 mm</b>	47	82	164	234	82 (57)	47 (33)	105 (74)	293 (205)	176 (123)	386 (270)
<b>Ø 133,0 mm</b>	41	72	144	206	72 (50)	41 (29)	93 (65)	258 (181)	155 (109)	341 (239)
<b>Ø 159 mm</b>	35	62	124	177	62 (43)	35 (25)	80 (56)	222 (155)	133 (93)	293 (205)
<b>Ø 193,7 mm</b>	30	52	104	149	52 (36)	30 (21)	67 (47)	186 (130)	112 (78)	246 (172)
<b>Ø 219,1 mm</b>	27	47	94	134	47 (33)	27 (19)	60 (42)	167 (117)	100 (70)	220 (154)

Alle Gewichtsangaben berücksichtigen eine Sicherheitsreserve von 20 % und eine Behangstärke von 6 mm PVC-Behang- oder 25 mm Rolltor-Profilstärke.

# KD – Kettenantriebe für Rolltore

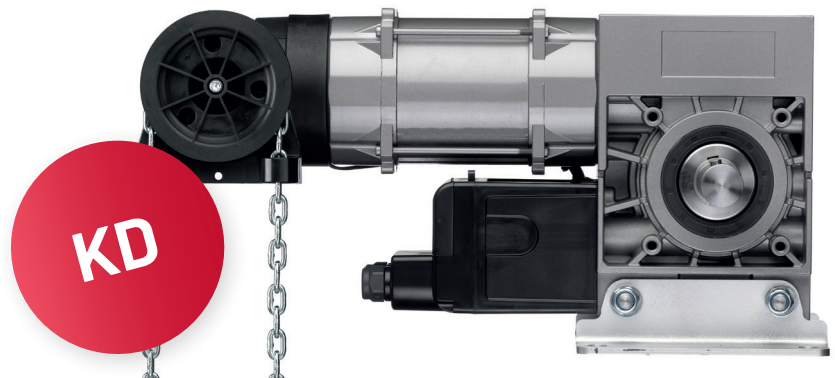
## Für spezielle Einbausituationen

Besondere Situationen vor Ort erfordern besondere Antriebe: Lernen Sie unsere leistungsstarken Kettenantriebe der Baureihe KD kennen! Sie sind besonders gut geeignet, wenn Sie nur wenig Platz zur Verfügung haben oder wenn Ihr Tor sehr schwer ist. KD-Antriebe verfügen über einen speziellen Sockel für eine extrem sichere Installation. Wenn ein Aufsteckantrieb für den Direktanbau nicht möglich ist, können wir bei Ihnen einen Kettenantrieb einsetzen.

## Merkmale und Vorteile

- Eine komplette Serie von 70 Nm bis 1.650 Nm verfügbar
- 24 U/min für alle Motortypen

- Kettenradübersetzung 2 : 1, 3 : 1, 3,8 : 1 oder 4,5 : 1; das Rolltor kann mehrere Tonnen wiegen
- Alle KD-Motoren haben einen Zapfen zur Befestigung eines Kettenrades
- Eine Konsole zum Spannen der Kette ist verfügbar
- Für die Absturzsicherung sind separate Fangvorrichtungen der Serien F und TS erhältlich
- Viele mechanische Zubehörteile wie Rollenketten, Kettenräder, Einschweißwellen und Einschweißbröden erhältlich



# Fangvorrichtungen TS/F/FG

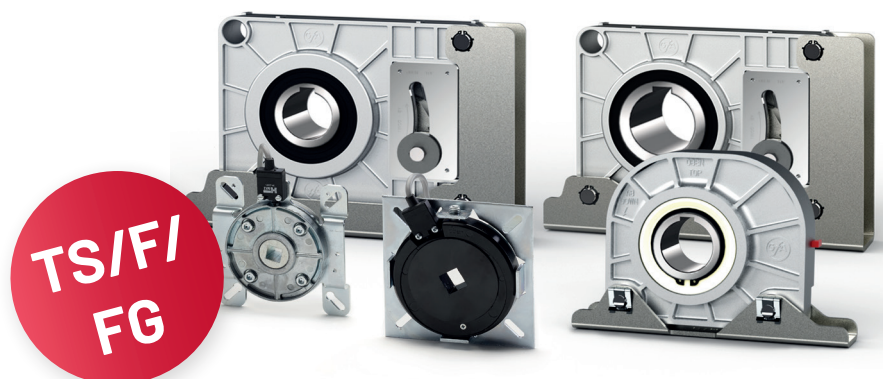
## Wichtig für Ihre Sicherheit

Externe Fangvorrichtungen werden generell in Verbindung mit Kettenradantrieben benötigt, um den Behang vor einem Absturz zu sichern. Zusammen decken die Fangvorrichtungen TSN-0, F1 und die FG-Serie den Bedarf für alle Anforderungen im Markt ab.

## Merkmale und Vorteile

- In Abhängigkeit von Behanggewicht und Wickelwelldurchmesser bieten die Serien das passende Modell
- Die TSN-0 und die großen Bau-reihen der FG-Serie können nach einem Fangfall zurückgesetzt werden; alle anderen Modelle müssen nach einem Fangfall ersetzt werden.

- Die Fangvorrichtungen der Serie FG sind mit einem Schieber für Betriebs- oder Fangstellung ausgestattet.
- Alle Fangvorrichtungen sind TÜV-geprüft; Zertifikate liegen hierfür vor
- Alle Fangvorrichtungen bieten standardmäßig einen kurzen Fallweg, integrierte Dämpfung und Korrosionsschutz.
- Alle Fangvorrichtungen sind wartungs- und verschleißfrei





# Schiebetorantriebe

## SDO



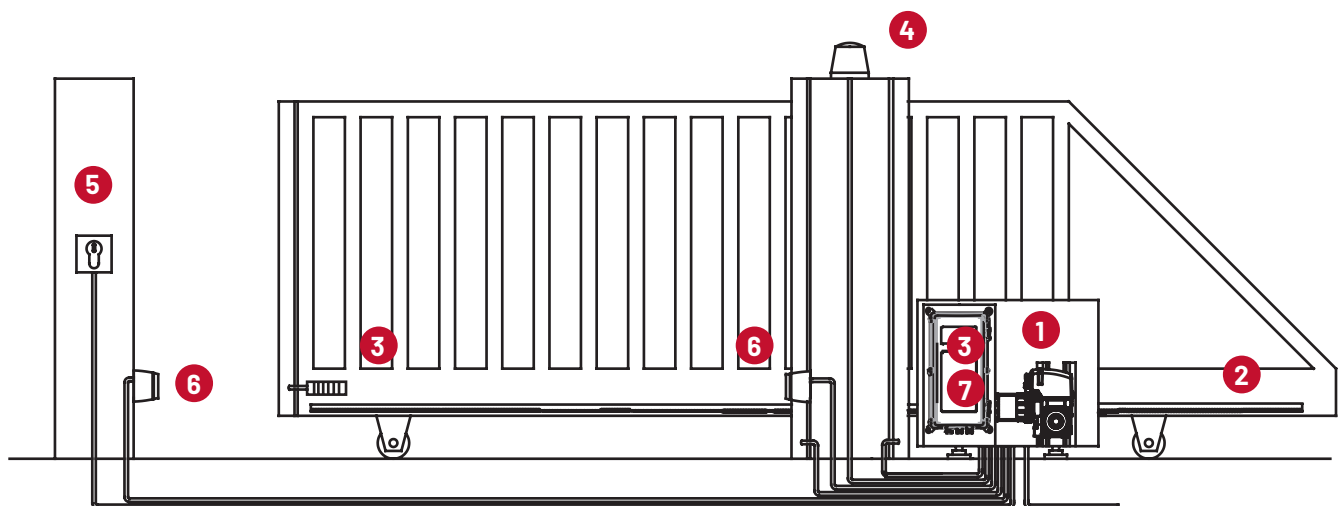
### Antrieb mit manueller Notentriegelung

Ob Sie ein bestehendes Schiebetor mit einem Antrieb nachrüsten oder ein neues Schiebetor automatisieren möchten: Unsere SDO-Antriebe sind dafür bestens geeignet!

SDO-Antriebe arbeiten besonders zuverlässig und sicher – auch bei Stromausfall lassen sie Sie nicht im Stich. Über eine integrierte Notentriegelung, die im Standard enthalten ist, können Sie Ihr Schiebetor jederzeit manuell betätigen.

### Merkmale und Vorteile

- Pin (Steckzapfen) kann auf beiden Seiten eingefügt werden (Rechts/Links-Ausgang)
- Sockel- oder Flanschmontage
- Produktbereich von 80 Nm bis 330 Nm und Drehzahlen von 24 U/min bis 45 U/min
- Das maximale Torgewicht beträgt 4,4 Tonnen mit Zahnstange M6
- Mit externem Frequenzumrichter im CS-Kombigehäuse
- Optionale Edelstahlabdeckung
- Notbedienung über leistungsstarke Komfort-Notentriegelung



- 1 Antrieb mit Stirnrad
- 2 Zahnstange
- 3 Übertragungssystem „Funk“
- 4 Signalleuchte

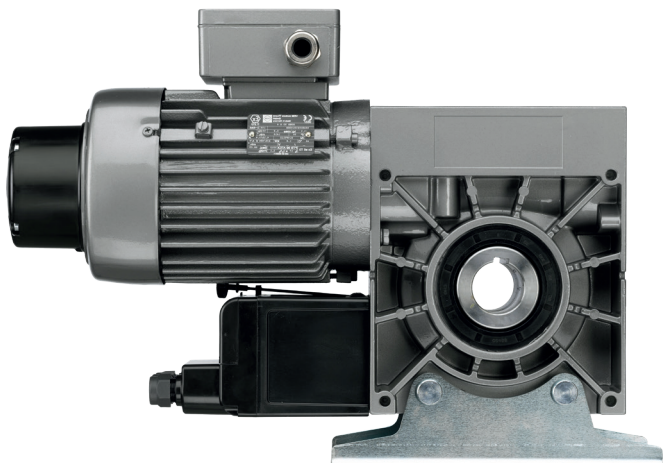
- 5 Schlüsselschalter
- 6 Lichtschranke
- 7 Steuereinheit mit Funkempfänger, intern, 868 MHz



# Spezialantriebe

## ATEX – Schutz-Antriebssystem

**Rolltorantriebe und Sektionaltorantriebe für explosionsgeschützte Bereiche**

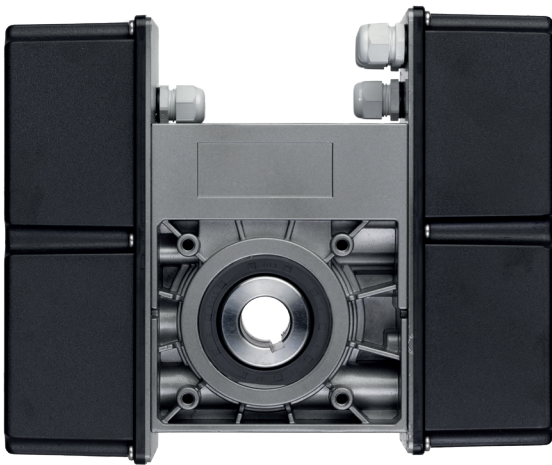


Die Antriebsmodelle in der ATEX-Ausführung der Baureihen MDF und STA sind speziell für den Einsatz in explosionsgeschützten Bereichen konzipiert. Für die Gasverarbeitung bieten wir Ihnen Lösungen für Zone 1 und Zone 2 an. Alle Antriebs- und Steuerungskomponenten erfüllen die Anforderungen, die sich für einen sicheren Betrieb in den entsprechenden Zonen ergeben. Hierzu gehört auch der Verzicht auf Nothandketten. Ein Notbetrieb ist daher nur über eine Kurbel möglich.

Für diese Anwendung gibt es auch spezielle Steuerungen und Zubehör, z. B. EX-Hauptschalter, EX-Lichtschränke oder EX-Taster. Gerne lassen wir Ihnen dazu auf Anfrage nähere Informationen zukommen!



# MTS – Antrieb für Schwimmbadabdeckungen



Speziell für den Einbau in Schwimmbadbereichen entwickelt: Erfahren Sie mehr über die Antriebe unserer MTS-Serie!

MTS-Antriebe sind mit einer eingebauten Edelstahl-Hohlwelle und einem 24-Volt-Gleichstrommotor ausgestattet, welche ein Höchstmaß an Sicherheit bieten und für den Einsatz in diesem Bereich bestens geeignet sind. Die Endlageneinstellung erfolgt über ein elektronisches Endpositionssystem oder mit der Möglichkeit, mechanische Endschralter zu verwenden.

Wir bieten sowohl standardisierte Spezialantriebe für Schwimmbadabdeckungen an als auch individuelle Sonderlösungen – sprechen Sie uns einfach an!

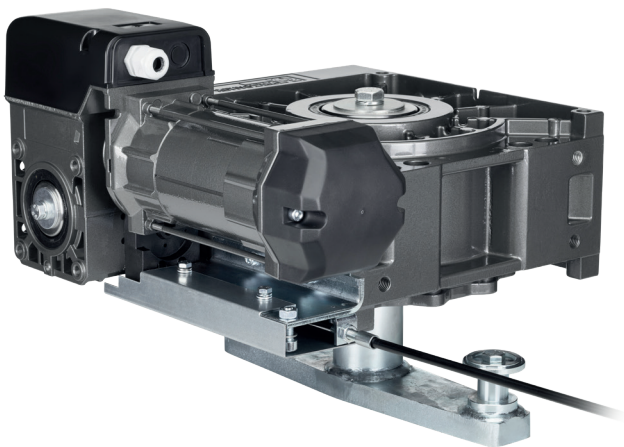






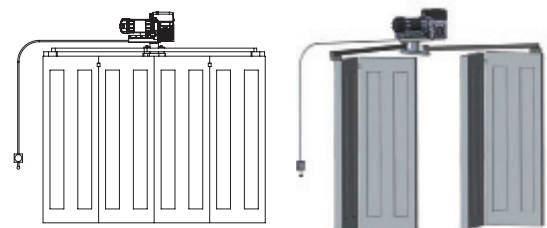
Was benötigen  
Sie? Wir haben für  
**alle Anwendungen**  
die passende  
**Lösung!**

## FDO – Falttorantrieb



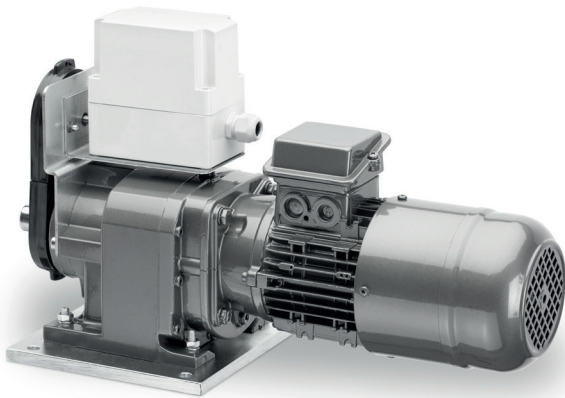
Auch für Falttore haben wir mit unseren FDO-Antrieben die passende Produktreihe für Sie! FDO-Antriebe zeichnen sich durch ihre kompakte Bauweise aus, die unterschiedliche Einbaumöglichkeiten ermöglicht.

Eine komfortable Notentriegelung mit einem Bowdenzug ist bereits integriert und kann von der Bedienebene aus mit einem robusten Bedienhebel gesteuert werden. Ein zweistufiger Schneckengetriebeantrieb, ein massiver Drehpunkthebel sowie ein leistungsstarker Elektromotor wurden speziell für Falttore entwickelt und sind auf die Anforderungen in diesem Bereich optimiert.





# FTU – Feuerschutzantriebe für Brandschutzttore



**Möchten Sie ein Brandschutztor automatisieren? Dann sind die Kettenantriebe unserer FTU-Serie die richtige Wahl für Sie – denn sie wurden speziell für diesen Einsatz entwickelt!**

Eine Rollenkette verbindet die Antriebe mit der Welle des Tores. Im Brandfall schließt der Antrieb selbstständig und automatisch – ohne Energiezufuhr. Im Normalbetrieb wird das kraftbetätigte Tor durch einen Drehstrommotor geöffnet und wieder geschlossen. Der Getriebemechanismus besteht aus einem nicht selbsthemmenden Stirnradgetriebe, einer Fliehkraft- und Magnetbremse sowie einem Elektromotor und Endschaltern. Eine Magnetbremse unterstützt die Last des Tores und wird im Brandfall sofort gelöst. Die Fliehkraftbremse begrenzt dabei die Schließgeschwindigkeit des Tores.



# Antriebsmerkmale

## Notbedienungsoptionen

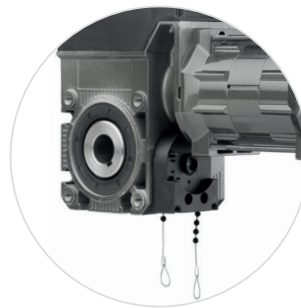
- Schnellentriegelung (E)
- Nothandkette mit Wartungsentriegelung (E/KE)
- Nothandkette (KE)
- Nothandkurbel (KU)
- Schnellentriegelung mit Federrückstellung für Antriebe bei Mittelmontage (E-FR)



Nothandkurbel



Nothandkette



Schnellentriegelung



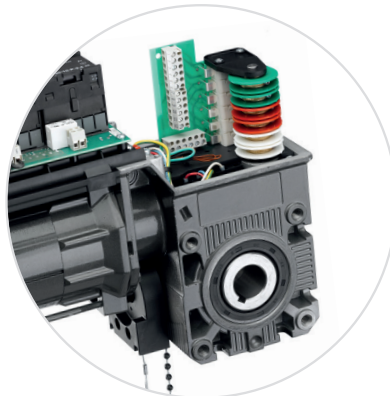
**Schnellentriegelung mit Federrückstellung für Antriebe bei STA-Montage in der Mitte des Tores**

## Arten von Endschaltern

Endlageneinstellung über elektronisches Endpositionssystem (AWG) oder mechanische Endschalter (MEC)



Elektronisches Endpositionssystem (AWG)



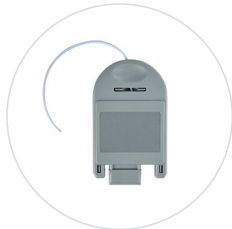
Mechanische Endschalter (MEC)

# Handsender und Sicherheitszubehör

## Handsender und Zubehör Multi-Bit-Funk



**Handsender**  
2- oder 4-kanalig  
Digital 392, 382, 384



**Funkantennen**  
Digital CS, Digital 168



**Schleifendetektor**  
Control 403

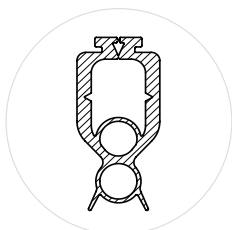


**Sensoren für kontaktlose Öffnung**  
Condor



**Ampeln**

## Sicherheitszubehör



**Torabschlussprofil**  
(2 Kammern)



**Spiralkabel**



**Torblatt-Anschlussdose**



**Optosensor-Set Typ F**



**Lichtgitter**  
GridScan/Pro



**Kontaktleisten**  
8k2 AS0  
Protect-Contact



**Voreilende Schließkantensicherung**  
Protect-Opto 602/603



**Lichtschranken**  
Special 633



**Lichtschranke**  
Einweg 24 V



**Einzugsicherung**  
Sender/Empfänger

## Mechanisches Zubehör



**Achskettentrieb**



**Motorkonsolen**  
K-Serie



**Nothandkettenumlenkung**  
für STA



**Edelstahlgehäuse für Außenentriegelung**  
Lock 690



**Kettenräder und Zubehör**  
für KD



**Marantec Marienfeld GmbH & Co. KG**

Remser Brook 11  
33428 Marienfeld  
Germany

Tel. +49 5247 705-0

[sales@marantec.com](mailto:sales@marantec.com)  
[www.marantec.com](http://www.marantec.com)

**Marantec Legden GmbH & Co. KG**

Neue Mühle 4  
48739 Legden  
Germany

Tel. +49 2566 9336-0

[sales@marantec.com](mailto:sales@marantec.com)  
[www.marantec.com](http://www.marantec.com)

